

INTERNI

THE MAGAZINE OF INTERIORS
AND CONTEMPORARY DESIGN

N° 10 OTTOBRE

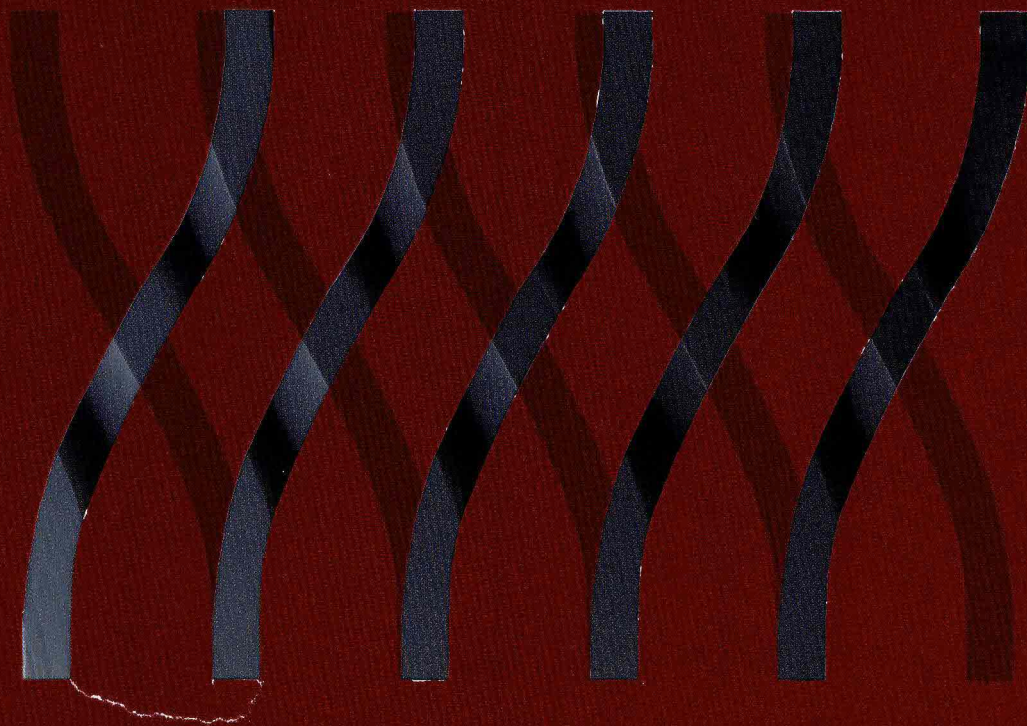
OCTOBER 2015

MENSILE ITALIA / MONTHLY ITALY € 10
AT € 19,50 - BE € 18,50 - CA \$can 30 - CH CHF 19,80
DE € 25 - DK kr 165 - E € 17 - F € 18 - MC € 38
UK £ 14,50 - IT € 17 - SE kr 170 - US \$ 30

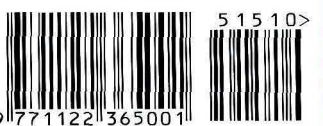
Poste Italiane SpA - Sped. in A.P.D.L. 351/03
art. 1, comma 1, DCB Verona

 MONDADORI

WEAVING



DESIGN



DesignING REVIEW

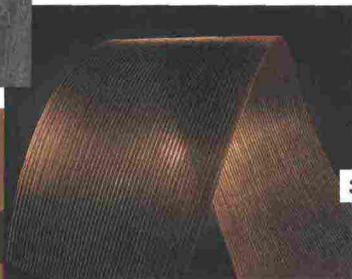
1. Da **Garbelotto** parquet Oficina 42@, parte di una linea di prefiniti due strati in rovere, sottoposti a trattamento mineralizzante
2. Listoni di Wengè d'Africa tarlati e moschettati, taglio sega anticati della collezione Listoni Pregiati di **Cadorin**
3. Radiant di **Alpi** legno percorso da linee di resina plastica trasparente che assume la capacità di far trasparire la luce
4. Parquet della linea Biscuit, di Patricia Urquiola per **Listone Giordano** Lincastro dei listelli rende il pavimento simile a un tessuto.



2



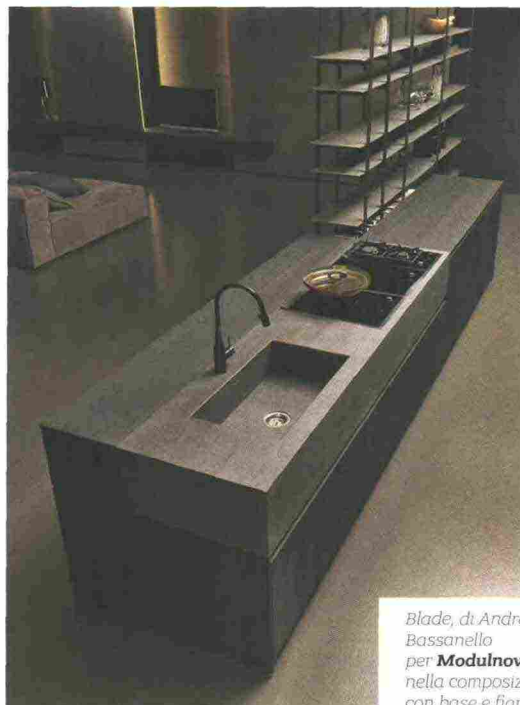
1



3

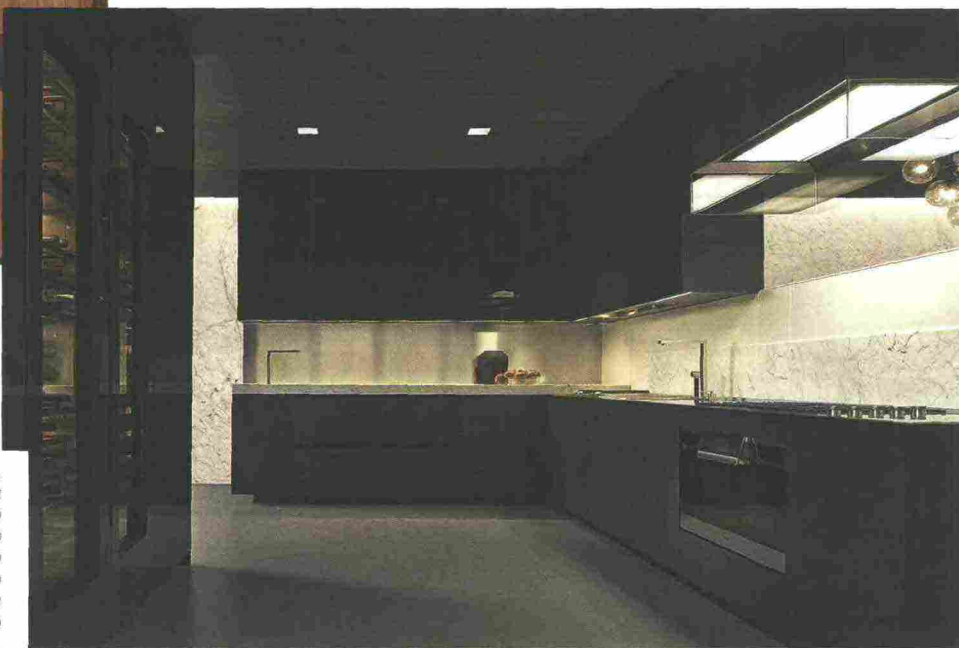


4



*Blade, di Andrea Bassanello per **Modulnova** nella composizione con base e fianchi base in rovere fumo, top in rovere con inserto black metal e scocca in grigio texture*

Wood Mood



*Da **Varenna**, Phoenix, cucina con basi in olmo nero, top in marmo bianco di Carrara e acciaio Scotch Brite e pensili in laccato lucido grafite*