

LookiNG AROUND SHOWROOM MILANO



L'AREA SHOWROOM DEL NUOVO CAPPELLINI POINT, ANIMATA PER IL FUORISALONE DA UN'INSTALLAZIONE LUMINOSA DI STUDIO KARMACHINA. A DESTRA, LA POLTRONA E IL TAVOLINO DRUM DI MAC STOPA.

NEW OPENINGS

Atmosfere da loft o da salotto privato, da wunderkammer o galleria d'arte. A Milano, durante il FuoriSalone, si sono aperte nuove vetrine sul design, tra allestimenti *superminimal* o di grande impatto decorativo

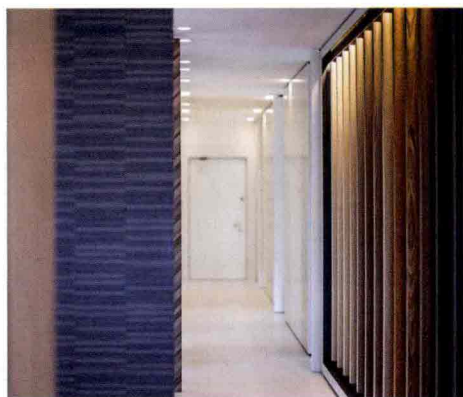
CAPPELLINI POINT

“Uno spazio flessibile di incontro e dibattito, dove organizzare presentazioni legate al mondo del design, ricevere i clienti e seguire i progetti contract” Così Giulio Cappellini definisce Cappellini Point, che ha aperto le porte in fondo a via Solferino (Bastioni di Porta Nuova 9), aggiungendosi al negozio di via Santa Cecilia, per raccontare un inedito approccio culturale al progetto e riscrivere le dinamiche commerciali del marchio. Il nuovo 'quartiere generale'

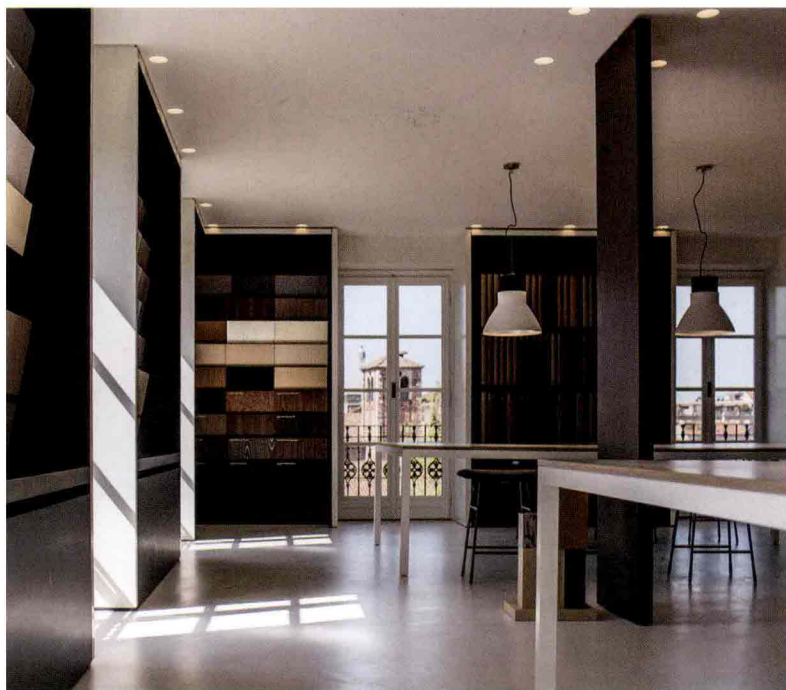
è dotato di una sala riunioni, una sala proiezioni e un'area tecnica/catering che fanno da corollario alla zona showroom di 250 metri quadrati. Questa comunica un'atmosfera da loft privato animato, in occasione dell'apertura durante il FuoriSalone, da una floreale scenografia luminosa dello studio di visual design Karmachina. ■ K.C.



INTERNI giugno 2016 51



LO STUDIO LISSONI HA PROGETTATO PER LO SHOWROOM DI ALPI UNO SPAZIO SCANDITO DA QUINTE-ESPOSITORI. A DESTRA, UNO SCORCIO DELLO SPAZIO CON LE NUOVE SUPERFICI DECORATIVE IN LEGNO FIRMATE FRONT E LISSONI. (FOTO DI GIANLUCA VASSALLO)



ALPI

Nuova immagine e nuovo showroom, in via Solferino 7, per Alpi, riferimento nel settore delle superfici decorative in legno composto e prima azienda al mondo ad averne industrializzato il processo manifatturiero. Piero Lissoni, art director del marchio, firma con il suo studio anche il progetto dello spazio, neutro e luminoso, che si sviluppa in più ambienti su oltre 250 metri quadrati. L'area dedicata alle novità si connota per le grafiche quinte rivestite con i nuovi legni a firma Front, Campana e Lissoni. La zona riservata alle collezioni a catalogo, oltre 90 proposte rilette dall'art director attraverso otto mood stilistici, è allestita come una galleria: alle pareti, essenziali cornici contengono i campioni di materiali con la duplice valenza di spazio espositivo e di lavoro. Pannelli-espositori a tutta altezza guidano agli uffici e alla sala direzionale, schermati unicamente da pareti vetrate e arredati con icone del design italiano. ■ K.C.