



NEOLITH

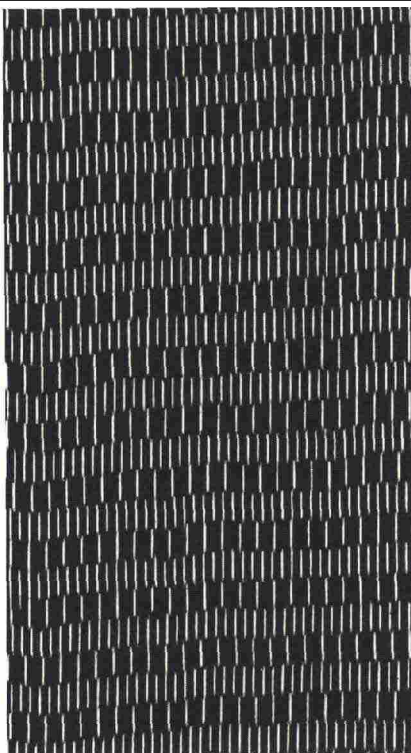
Come una seconda pelle

Il catalogo Skin di Neolith propone le lastre prodotte da The Size con spessore di 3 mm che può essere utilizzato al pari di una impiallacciatura di ebanisteria e quello da 6 mm ideale per il rivestimento di strutture in metallo o legno come tavoli e lavabi. Più di 50 le proposte, declinate in varie finiture tra cui molti motivi decorativi che riproducono con grande fedeltà elementi naturali compreso il legno, come dimostra la foto di Neolith La Bohème da 6 mm. Il prodotto è naturale al 100% essendo composto da materie prime grezze - argille, feldspato, silice e ossidi - ed è riciclabile al 100%. Inoltre, le superfici Neolith non rilasciano elementi chimici nocivi e quindi sono sicure per l'installazione ad esempio in tavoli da pranzo e ripiani della cucina.

Like a second skin

The Skin catalogue from Neolith presents slabs (made by The Size) in thicknesses of 3 mm that can be applied just as a cabinet maker would apply a veneer, and others that are 6 mm thick, so ideal for cladding structures in metal or wood, such as tables and washbasins. There are over 50 different products, which come with a variety of finishes, including a wide range of decorative motifs that faithfully reproduce natural elements such as wood, as shown in the photo of Neolith La Bohème, 6 mm. The product is 100% natural and is made from a number of basic raw materials - clays, feldspar, silica and oxides - so it is also fully recyclable. And Neolith surfaces do not give off any harmful chemical elements, making them safe for installation on dining tables or kitchen surfaces.

➤ www.neolith.it



ALPI

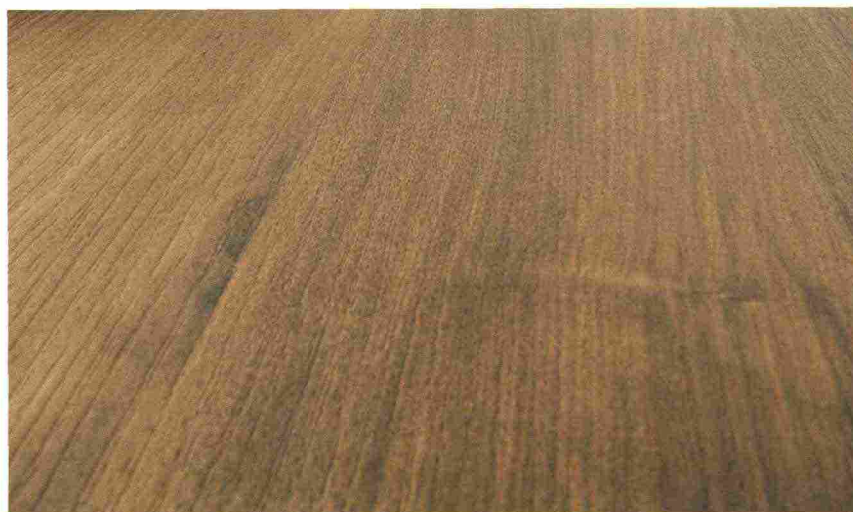
Libertà espressiva

Passione per il progetto e ricerca estetica delineano le nuove collezioni di pattern lignei di Alpi che prosegue il percorso aziendale insieme all'art director Piero Lissoni. Tra le novità grafiche Ikat, ispirato al mondo tessile orientale e caratterizzato dalla creazione di disegni che nascono spontaneamente dall'incrocio di ordito e trama e che richiamano motivi geometrici semplici e leggermente sfuocati. Un trasferimento dell'arte tessile sul legno che stimola nuove sensazioni estetiche e sensoriali, tradotte in rivestimenti per l'ambito residenziale.

Freedom of expression

A passion for design and aesthetic sophistication lie behind Alpi's new wood patterns, as the firm continues its development under art director Piero Lissoni. New graphic effects include Ikat, which is inspired by oriental fabrics and features patterns that arise spontaneously as the warp and weft are interwoven, producing simple, slightly blurred geometric effects. A transfer from textile to timber that generates new aesthetic and sensorial effects, and can be used to create new cladding materials for residential contexts.

➤ www.alpi.it



ARPA INDUSTRIALE

Decorativi inediti

La nuova finitura HPL Losa è un tributo alla tattilità della pietra ardesia grazie a un effetto tridimensionale di grande impatto: la finitura, con una struttura che riproduce il taglio inclinato a 60 gradi, è abbinata a una selezione di decorativi ideati appositamente per esaltarne profondità e bellezza. La collezione HPL Woods, nella foto, riproduce essenze raffinate come il noce, l'eucalipto e propone una reinterpretazione innovativa del ciliegio. Tra le novità dell'azienda anche la finitura Urban, rivisitazione di un cemento spatolato.

New decorative effects

The new HPL Losa finish is a tribute to the tactile quality of slate with a visually striking three-dimensional effect. The finish, whose structure reproduces the 60-degree cleaved structure, is combined with a selection of decorative effects created especially to produce a heightened, more attractive sense of depth. The HPL Woods collection, in the picture, reproduces the beauty of walnut, eucalyptus and an innovative re-interpretation of cherry wood. The firm's other new products include the Urban finish, which offers a new take on trowel-applied cement.

➤ www.arpaindustriale.com