



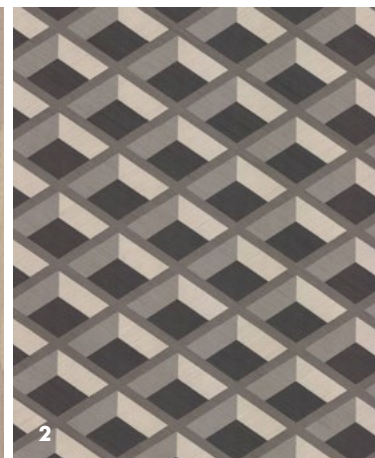
## Суровая натура

Жесткий индустриальный стиль — любимая эстетика дизайн-студии Diesel Living. Новая коллекция керамических покрытий, созданная ими для фабрики **Iris Ceramica**, не стала исключением. Пять серий для отделки пола и стен имитируют самые актуальные городские фактуры — бетон, камень, металл со следами коррозии, грубую кожу и стекло. На фото: серия Stage с эффектом ржавчины. **Iris Ceramica**, [www.irisfmg.com](http://www.irisfmg.com), [www.irisceramica.com](http://www.irisceramica.com), шоу-рум Super Surface Space.

Компания **Arte Veneziana** смело трактует классическое наследие в современном ключе. Недавно коллекцию мебели из венецианского зеркала дополнила дебютная серия дверей и стеновых панелей. В основе технологии изготовления панелей — подложка из серебряной потали, стекло разных оттенков, создающих игру цвета и света. Развитие линии интерьерных конструкций возложено на дочерний бренд **Rivalto Home**, недавно созданный в рамках компании. [www.arteveneziana.com](http://www.arteveneziana.com), [www.rivaltohome.com](http://www.rivaltohome.com), салоны Konzept.



*Лаконичная коллекция дверных звонков фабрики **Serafini** сделана в виде накладных панелей геометрических форм. Полированная и брашированная нержавеющая сталь, [www.serafini.de](http://www.serafini.de)*



Авторами новой коллекции декоративных покрытий компании **Alpi** выступили звезды современного дизайна — Пьеро Лиссо, братья Кампана и студия Front. Новинка — многослойный отделочный материал, по структуре близкий к фанере, с натуральным покрытием и индивидуальным рисунком. Повторяющиеся геометрические узоры создают 3D-эффекты и оптические иллюзии. Отменные технические свойства покрытий позволяют применять их для отделки помещений и мебели. На фото: **1** Панель Tarsia 2, дизайн Пьеро Лиссо. **2** Панель Grid, дизайн студии Front. [www.alpi.it](http://www.alpi.it)